



## SPECIFICATIONS



<b>Produit:</b>	<b>O'TANTIK PURE PEFC 100%</b>
<b>Epaisseur:</b>	15 mm
<b>Largeur:</b>	190 mm
<b>Longueur:</b>	680-1900mm
<b>Parement de bois Noble:</b>	4 mm/Chêne français
<b>Support:</b>	Contrelatté pin
<b>Colis :</b>	2,166 m <sup>2</sup>
<b>Type:</b>	Contrecollé monolame
<b>Couleurs:</b>	Aspect bois brut
<b>Texture:</b>	Brossé intense , bosselé et raboté main
<b>Finition:</b>	Huile oxydative WOCA
<b>Choix:</b>	Rustique CD (traces d'aubier possible, nœuds sains rebouchés maxi 40mm, nuances de teintes tolérées, fentes rebouchées et tons foncés)
<b>Chanfreins:</b>	4 chanfreins
<b>Système d'assemblage:</b>	R&L
<b>Type d'installation Pose conseillée</b>	Flottante (DTU 51.11) ou Collée en plein (DTU 51.2)
<b>Salle de bain:</b>	NON compatible
<b>Sol chauffant:</b>	Compatible sur basse température non réversible
<b>Facile à poser soi même:</b>	Flottant: moyennement facile / Collé : pas facile

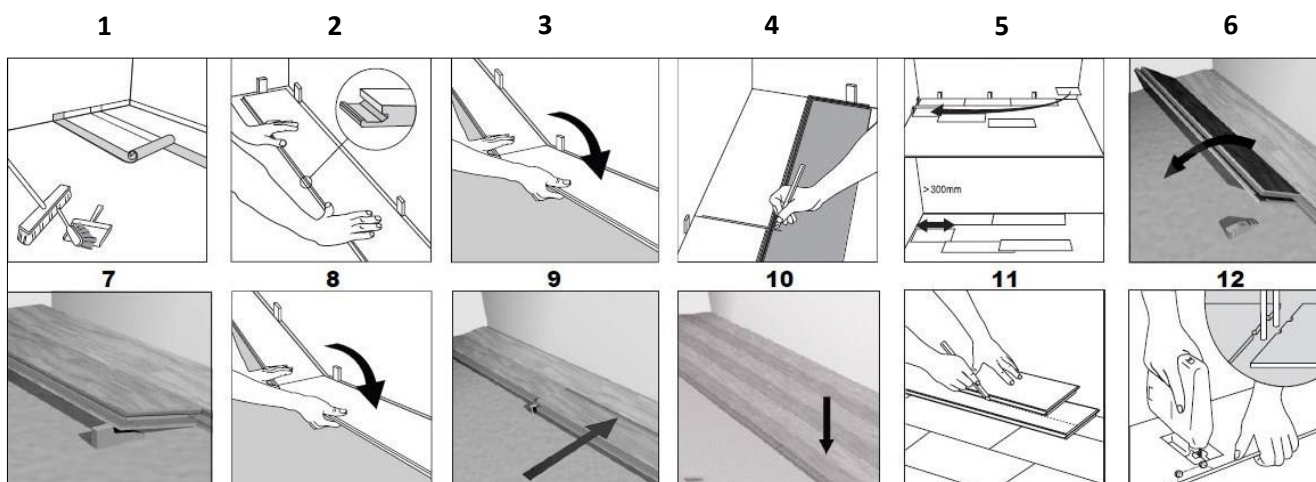
## CARACTERISTIQUES DU PRODUIT

<b>Densité</b>	560 kg/ m <sup>3</sup>
<b>Résistance au feu</b>	Dfl-s1
<b>Niveau d'humidité</b>	5 – 10 %
<b>Emission de formaldéhyde</b>	E1
<b>PCP</b>	Non détecté
<b>Conductivité thermique</b>	0,13W/(mk)
<b>Durabilité biologique</b>	Classe 5
<b>Teneur en surface</b>	>ou= 1.00N/mm <sup>2</sup>
<b>Résistance aux chocs</b>	Moyenne

## METHODE DE POSE

## Etapas: Pose flottante

1. Après que le sous-sol soit bien nettoyé, mettez la sous-couche. Les bandes doivent se recouvrir de 20-30 de cm.
2. Commencez à poser les panneaux dans le coin gauche. Veillez à ce que le côté court du panneau soit décollé du mur d'environ 10mm. Utiliser pour cela des cales entre le mur et la lame. Le côté long peut être mis à sa place lorsque trois rangées sont placées.
3. Placer la deuxième lame en l'inclinant et en effectuant une pression entre son extrémité et l'extrémité de la première lame, puis rabattre vers le sol. Compléter la première rangée de la même façon.
4. En bout de rangée, placer la dernière lame côté parement contre le sol, le petit côté avec son profil langueté contre le mur. Ménager un espace de 10mm. Reporter le trait de coupe sur la lame. Placez la face du panneau de sol sur la surface de travail et découpez-le sur mesure avec une scie à chantourner. Si vous utilisez une scie à main, vous devez utiliser une scie à fine lame. Dans ce cas, Sciez les panneaux de sol la face vers le haut.
5. Utilisez une pièce de panneau de sol sciée de la rangée précédente pour commencer la rangée suivante. Cette pièce doit avoir une longueur minimale de 30 cm. Si la pièce est trop courte, utilisez un nouveau panneau que vous sciez en deux. Veillez toujours à ce que les joints d'about soient toujours disposés en zigzag, à une distance d'au-moins 30 cm entre eux.
6. Placer la lame sciée, en l'inclinant, contre la lame de la première rangée. Effectuer une pression et rabattre dans le même temps.
7. Placez une cale de pose sous la lame.
8. Prendre une nouvelle lame, l'insérer en l'inclinant par le petit côté dans la lame précédente, presser et rabattre vers le sol. S'assurer que la lame s'aligne parfaitement sur le profil rainuré de la lame de la rangée précédente.
9. Utilisez la cale martyre pour fermer le joint en longueur. Ne forcez pas! Enlevez la cale de pose et placez la sous la lame suivante. Continuer d'installer toute la rangée.
10. Une fois que la rangée est terminée, enlevez la cale de pose et plaquez contre le sol. Pour faciliter la mise en place, frappez légèrement la cale martyre.
11. Pour la dernière lame, superposer une deuxième lame exactement sur le dernier rang mis en place. à l'aide d'une troisième lame posée côté languette contre le mur, tracez vos mesure sur la deuxième lame puis la découper et l'insérer. Enlever ensuite les cales.
12. Pour les canalisations: mesurer la position des tuyaux, reporter les mesures en rajoutant 10 mm de jeu. Après avoir découpé la lame en suivant les contour, remettre en place le morceau taillé.



## ENTRETIEN

## Entretien après pose et avant usage

Avant la première utilisation de votre parquet, appliquer le nettoyant « Régénérant huile WOCA Blanc » à l'aide d'un balai plat ou d'une serpillère. Ce produit nécessite aucun rinçage.

## Entretien quotidien

Balayez ou Aspirez votre parquet à l'aide de votre aspirateur habituel (en prenant garde aux parties métalliques saillantes sous le balai brosse d'un vieil aspirateur). Utilisez le « Savon WOCA Blanc » dilué dans un seau d'eau tel qu'indiqué sur le flacon, 1 à 2 fois maximum par semaine.

## Entretien annuel

Le « Nettoyant régénérant Huile WOCA blanc » suffit, si le parquet est encore en bon état, sinon appliquez l'« Huile d'entretien WOCA Blanc » si le parquet est un peu plus abîmé (rayures par ex.)