

GUIDE PRATIQUE TERRASSE



1 QUAND NETTOYER VOTRE TERRASSE ?



Fréquence : nettoyer au moins 1/an

Quand ? : printemps / automne après les saisons de pluie pour éviter la moisissure, résidus végétaux.

COMMENT NETTOYER VOTRE TERRASSE ?

2

Option 1 : Balai brosse & Nettoyant Woodcleaner

→ Utilisez un balai brosse & nettoyant spécifique comme le Woodcleaner. Permet d'éliminer la mousse & débris tout en respectant la fibre du bois



Option 2 : Nettoyeur haute pression

→ Choisir l'accessoire "brosse rotative" pour les terrasses bois. Permet d'éviter d'altérer les fibres du bois tout en nettoyant en profondeur

GUIDE PRATIQUE TERRASSE

3 VOTRE TERRASSE A GRISÉ ?

Nettoyer la terrasse : appliquez un savon extérieur pour enlever les résidus.

Éliminer la couleur grisâtre : utilisez un produit spécifique dégriseur (Blanchon).

Saturer le bois/Protéger : appliquez un saturateur (incolore ou teinté au choix) pour redonner au bois son aspect initial

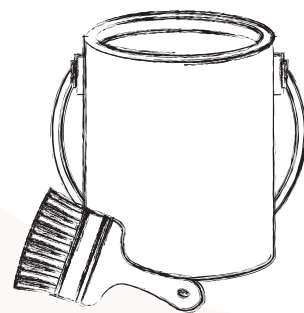
4 CHOIX DES SATURATEURS

Saturateur traditionnel

→ Dure environ 1 an, idéal pour un entretien régulier

Saturateur pigmenté (Rubio Monocoat)

→ Tient environ 2 ans, idéal pour les bois très exposés



5 RÉSUMÉ DES ÉTAPES D'ENTRETIEN

Nettoyage : 1 à 2 fois par an avec un balai brosse ou un nettoyeur haute pression avec brosse rotative

Prévention du grisement : Appliquez un saturateur tous les ans pour garder la couleur naturelle du bois

Rattrapage : Si le bois a grisé, suivez la méthode en 3 étapes pour restaurer sa couleur

